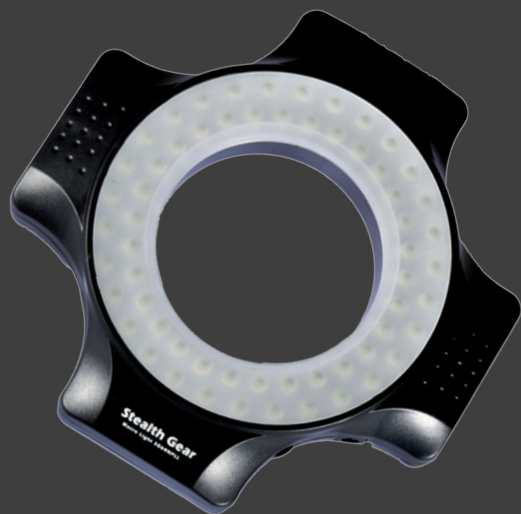


Stealth Gear
EXTREME PHOTOGRAPHERS

Macro Light LED SG60 è un illuminatore a LED specifico per riprese macro o ravvicinate sia foto che video. Dispone di 60 Led a luce bianca, potenza regolabile e 6 anelli adattatori dal diametro 49mm al 67 mm (77 e 82 mm disponibili extra a 14,80). Viene alimentato con 4 pile stilo AA o tramite alimentatore esterno 5V (opzionale).



ILFOTOAMATORE è distributore ufficiale per l'ITALIA

Stealth Gear
EXTREME PHOTOGRAPHERS

IL FOTOAMATORE
DISTRIBUTORE EUROPEO DI ARTICOLI FOTO & VIDEO

MILANO
BOLOGNA
FIRENZE
PISA
LUCCA

LIVORNO
MASSA
PONTEDERA
FOLLONICA
LUGANO

ROMA

Via Piave, 8/A - Tel. 06 42014243
NUOVO PUNTO VENDITA

IL FOTOAMATORE

DISTRIBUTORE EUROPEO DI ARTICOLI FOTO & VIDEO



vendita per corrispondenza

Via San Giusto, 35 - 56037 Fabbrica (PISA)

Tel. 0587 697147 - Fax 0587 697129

distributore ufficiale per l'ITALIA

Stealth Gear
EXTREME PHOTOGRAPHERS

www.ilfotoamatore.it

Stealth Gear
EXTREME PHOTOGRAPHERS



MACRO LIGHT LED SG60

IL FOTOAMATORE

DISTRIBUTORE EUROPEO DI ARTICOLI FOTO & VIDEO



www.ilfotoamatore.it

MACRO LIGHT LED SG60

Stealth Gear
JUST FOCUS

MACRO LIGHT LED SG60

99,80

Luce continua
REGOLABILE!



Art. VP599

Stealth Gear
EXTREME PHOTOGRAPHERS

PUNTI DI FORZA

- Intensità luminosa regolabile
- Ruotabile a 360°
- ben 60 LED!
- Alimentazione con 4 semplici stilo AA
- Si applica su tutti gli obiettivi (da 48 a 72mm)

VANTAGGI

- Tecnologia LED esente da riscaldamento
- Totale riempimento delle ombre
- Luce brillante o morbida
- Intensità luminosa regolabile al 100%
- Luce senza sfarfallio
- Luce continua fino a 3,5h
- Non cambierai mai più una lampada perchè si surriscalda
- Fino a 50.000h di vita
- Tutto in uno senza cavi esterni
- Leggero e compatto (120 g. - dim. 15x15x2,6 cm)

SPECIFICHE TECNICHE

- Potenza: 4Watt
- Voltaggio alimentazione esterna 5V
- funziona con 4 batterie stilo AA
- Temperatura colore: 5600° K (Luce Bianca)
- Potenza Draw: 4 watt, Flux (Lumen): 112lm
- Indice di resa cromatica (CRI): 80
- Illuminazione (Lux): 650lux (0,6 m), 160lux (1.2m), 68lux (1.8m)

Si monta
facilmente
sull'obiettivo!



COME SI MONTA?

- Avvitare l'anello sull'obiettivo della fotocamera (nella confezione sono compresi ben 6 anelli: 49mm, 52mm, 55mm, 58mm, 62mm e 67mm. Anelli da 77mm e 82mm disponibili extra a 14,80 ciascuno).
- Inserire il Macro Light LED SG60 sull'anello
- Regolare l'illuminatore in base alle proprie esigenze per le migliori performance

SENZA LED LIGHT SG60



Stealth Gear
EXTREME PHOTOGRAPHERS

CON LED LIGHT SG60

